



# Kan protocollair behandelen suïcide voorkomen?

Kees van Heeringen

## Inhoud

1. Inleiding
2. Protocollen en richtlijnen
3. Bespreking en implicaties

## Betekenis 'protocol'

Je hebt gezocht op het woord: protocol.

**pro·to·col** (*het*; o; meervoud: *protocollen*)

- 1 authentiek, woordelijk verslag
- 2 tot in detail geregeld programma van een vorstelijk bezoek enz.
- 3 geheel van vastgelegde regels en afspraken op een bep. gebied
- 4 (*computer*) geheel van regels voor de uitwisseling van gegevens

van Dale

## Protocol versus richtlijn

De vrijheid van handelen is bij een protocol beperkt, in tegenstelling tot bij een richtlijn. Richtlijnen zijn richtinggevend.

Richtlijnen geven aan **wat** er gedaan **kan** worden. Een protocol geeft stap voor stap aan **hoe** iets gedaan **moet** worden.

Een protocol is een **voorschrift** of middel om tot kwalitatief goede en verantwoorde zorg te komen. Een richtlijn is een **hulpmiddel** om tot kwalitatief goede en verantwoorde zorg te komen.

## A guide for the development of protocols for suicide prevention in clinical settings

Have a plan in place prior to identification of suicidal individuals:

- who will conduct initial evaluation
- who may be consulted for assistance
- clear procedures for referral and follow-up
- guidelines for documentation

SPRC 2009

## Betekenis 'richtlijn'

U heeft gezocht op het woord: richtlijn.

richt-lijn (de; v(m); meervoud: richtlijnen)

1 aanwijzing voor te volgen gedrag

van Dale

## Richtlijnen versus kookboekgeneeskunde

Een richtlijn of aanbeveling is een typisch voorbeeld van kwaliteitsbevordering op basis van *EBM*, maar ook andere bronnen van bewijs.

Het opstellen van een richtlijn is een tijdrovend en intensief proces.

Een goede richtlijn gaat over een vraag die door het veld belangrijk wordt geoordeeld.

Een goede richtlijn stelt een heldere vraag en geeft de antwoorden, gewogen naar de kracht van het bewijs en naar relevantie.

## Multidisciplinaire richtlijn diagnostiek en behandeling suïcidaal gedrag

Bewijsniveau's voor *evidence-based* richtlijnen:

Niveau 4: deskundigen menen dat ....

Niveau 3: er zijn aanwijzingen dat ....

Niveau 2: het is aannemelijk dat ....

Niveau 1: het is aangetoond dat ....

Van Hemert et al 2012

## Multidisciplinaire richtlijn diagnostiek en behandeling suïcidaal gedrag

Er zijn aanwijzingen dat

- psychiatrische en psychosociale beoordeling van SP op SO kans op recidief SP vermindert
- verwijzing naar specialistische behandeling de kans op recidief SP vermindert
- actief volgen van SP therapietrouw verhoogt en mogelijk kans op recidief vermindert

Van Hemert et al 2012

## Multidisciplinaire richtlijn diagnostiek en behandeling suïcidaal gedrag

Het is aannemelijk dat

- cognitieve gedragstherapie en probleemoplossings-therapie suïcidaal gedrag kunnen reduceren bij SP
- dialectische gedragstherapie effectief is in de behandeling van suïcidaal gedrag bij vrouwen met BPD
- antidepressiva bij de behandeling van psychiatrische aandoeningen bij ouderen suïcidaal gedrag verminderen

Van Hemert et al 2012

The management of non-compliance with referral to out-patient after-care among attempted suicide patients: a controlled intervention study

C. Van Heeringen<sup>a1</sup> c1, S. Jannes<sup>a1</sup>, W. Buylaert<sup>a1</sup>, H. Henderick<sup>a1</sup>, D. De Bacquer<sup>a1</sup> and J. Van Remoortel<sup>a1</sup>

<sup>a1</sup> Departments of Psychiatry, Emergency Medicine and Public Health, University Hospital Gent and the Association for Mental Health, Gent, Belgium

### SYNOPSIS

The failure to comply with referral for out-patient after-care is a well-documented problem among attempted suicide patients. The present study aimed at the investigation of an experimental referral procedure by means of a randomized controlled study. Non-compliant patients in the experimental group were visited in their homes by a community nurse in order to assess reasons for non-compliance and to motivate patients to comply with referral. One year after their suicide attempt patients were visited in their homes in order to assess repetition of suicidal behaviour. Uni- and multi-variate analyses showed a significant beneficial effect of the experimental procedure on compliance with referral. A near-significant effect of the experimental procedure on the rate of repetition of suicidal behaviour was found.

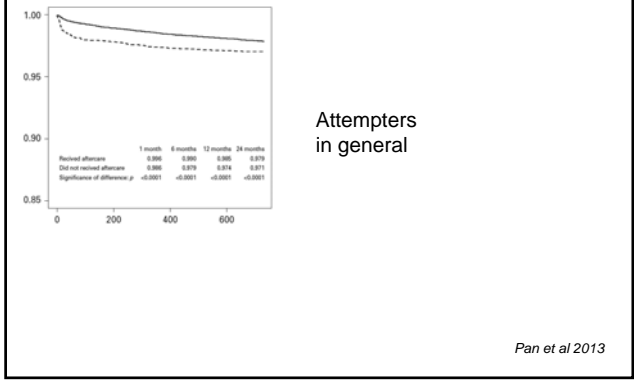
Psychological Medicine 1995

## A Comparative Follow-up Study of Aftercare and Compliance of Suicide Attempters Following Standardized Psychosocial Assessment

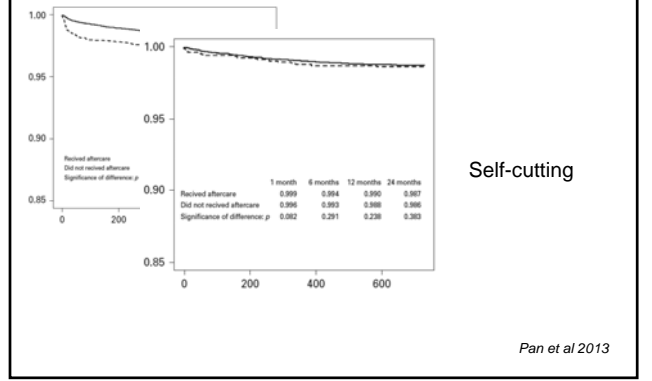
	IPEO group (%)	Non-IPEO group (%)	$\chi^2(1)$
<i>FU1</i>			
<i>Contact with GP</i>			
Visited GP	39 (42.9)	17 (45.9)	.102
Visit within one week after index attempt	28 (71.8)	7 (41.2)	4.736*
Discussed suicide attempt with GP	34 (87.2)	11 (64.7)	3.788*
<i>Contact with mental health care services</i>			
Received mental health care	72 (77.4)	34 (89.5)	2.539
Received inpatient mental health care	33 (35.5)	24 (63.2)	8.406**
Received outpatient mental health care	46 (49.5)	16 (42.1)	.586
Received pharmacological treatment	63 (68.5)	27 (71.1)	.084
Start or change of medication scheme after index attempt	35 (55.6)	9 (33.3)	3.735 <sup>§</sup>

Wittouck et al 2010

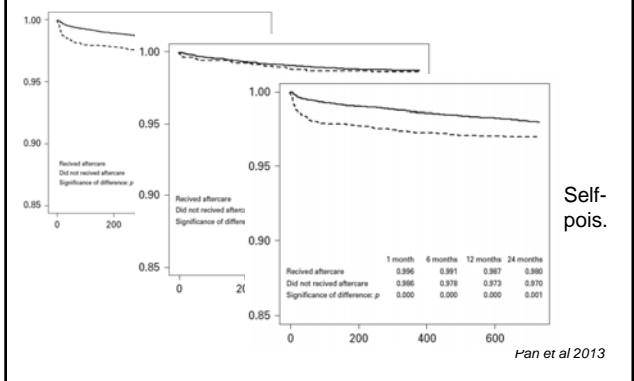
### Effectiveness of a nationwide aftercare program for suicide attempters



### Effectiveness of a nationwide aftercare program for suicide attempters



### Effectiveness of a nationwide aftercare program for suicide attempters

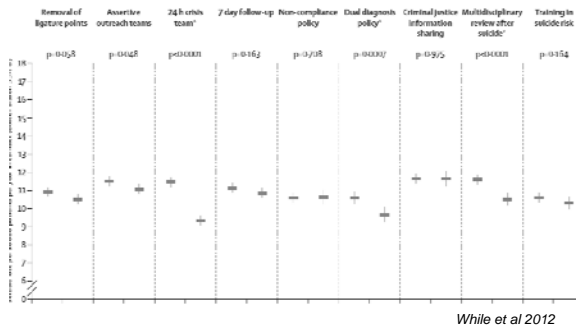


#### Effectiveness of brief intervention and contact for suicide attempters: a randomized controlled trial in five countries

Status	TAUW = 827		BICW = 872		$\chi^2$	P-value
	(n)	(%)	(n)	(%)		
Died of any cause	22	2.7	11	1.3	4.36	0.037
Died by suicide	18	2.2	2	0.2	13.83	< 0.001

Fleischman et al 2008

### Implementation of mental health service recommendations in England and Wales and suicide rates, 1997-2006: a cross-sectional and before-and-after observational study



## Implementatie

- duizenden richtlijnen wereldwijd beschikbaar
- 30-45% van patiënten krijgt geen EB zorg
- 25 % van diagnostiek en behandeling onnodig, duur en mogelijk gevaarlijk
- 25% van angststoornissen wordt behandeld volgens richtlijnen (USA)



overdracht en implementatie van kennis is problematisch

## Implementatie

- pogingen tot remediëring door beïnvloeding van
  - kennis, attitudes en gewoontes van professionals
    - congressen, cursussen, rondsturen, brochures, opinieleiders, ....
  - gedrag van patiënten
    - mondig maken ('empowerment')
  - organisatie van zorg
    - samenwerkingsmodel, outreach
  - regelgeving en financiering
    - pay-for-performance, ziekenfondsen
- Onderzoek toont beperkt effect van conventionele strategieën (misschien nuttig bij bredere strategie)
- Quid voor suïcidepreventie?

Grol, 2008

### Knowledge Transfer and Improvement of Primary and Ambulatory Care for Patients With Anxiety

#### Clinical Implications

- Conventional educational strategies (such as courses and conferences) or passive dissemination of patient-reported information or patient-specific guidelines have minimal effect on clinical practice and the outcome of anxiety problems in primary and ambulatory care.
- Collaborative care models involving combinations of clinician and patient education, enhanced support from specialist psychiatric services, and monitoring of drug concordance have been shown to be clinically effective.
- Evidence regarding successful and unsuccessful strategies is in line with other reviews of interventions targeted at changing professional practice.

Smolders et al 2008

## Bespreking

- Moeilijkheden op vlak van onderzoek en implementatie
  - heterogeniteit van suïcidaal gedrag (intentie, methode, geassocieerde pathologie, proces, ....)
  - suïcide is zeldzaam (grote groepen, risico groepen)
  - exclusie van suïcidale studie-deelnemers



EENHEID VOOR ZELFMOORDONDERZOEK



UNIT FOR SUICIDE RESEARCH

## Kan protocollair behandelen suïcide voorkomen?

Kees van Heeringen



EENHEID VOOR ZELFMOORDONDERZOEK



UNIT FOR SUICIDE RESEARCH

Het is aannemelijk dat  
diagnostiek en behandeling  
volgens richtlijnen suïcide in  
Vlaanderen kan voorkomen!