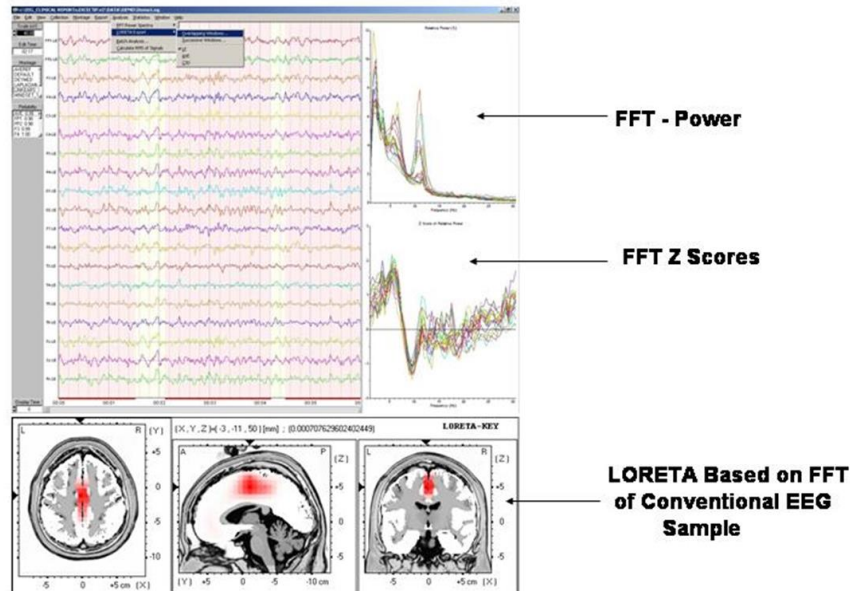




CENTRUM VIGILANT
Staatsbaan 39
3210 Lubbeek
016-223187

OPLEIDING QEEG EN ERP IN DE PSYCHIATRIE

NeuroGuide Dynamic FFT Conventional EEG to QEEG



ENQUÊTE

Met het oog op het organiseren van deze opleiding is het wenselijk te weten hoe groot de belangstelling hiervoor is bij psychiaters.

Wie heeft er interesse in een globale praktijkopleiding QEEG en ERP in de psychiatrie ?

Graag uw vrijblijvend antwoord en/of vragen te sturen naar

wernervandenbergh@centrumvigilant.be

Sinds 1 november 2012 werden door het RIZIV in België QEEG en ERP (event-related potentials) exclusief binnen de psychiatrie erkend, terwijl EEG en EP (evoked potentials) exclusief binnen de neurologie worden behouden. Nu dit een verworven nieuwe toestand is opent dit voor alle psychiaters met interesse hierin nieuwe mogelijkheden.

Klinische DSM-diagnoses zijn arbitrair zodat van biologische onderzoeken zoals QEEG/ERP niet verwacht kan worden dat ze op zich diagnoses toelaten. Wel kunnen ze transdiagnostisch inzicht geven in de onderliggende pathofysiologie, wat o.a. medebepalend kan zijn bij beslissingen over de behandeling. QEEG en ERP zijn in de psychiatrie de enige beschikbare biologische onderzoeksmethodes die de psychiater in de klinische praktijk zelf kan verrichten.

Helaas bestaat er binnen de psychiatrie in België nog geen opleidingsprogramma in dit onderzoeksgebied, al is het maar omdat slechts heel weinig psychiaters voldoende dit domein beheersen. De reden is dat de psychiatrie in de praktijk nauwelijks ervaring heeft met deze nieuwe onderzoeksmethoden, die pas de laatste jaren meer en meer vorm krijgen in praktische toepassingen. Bovendien is dit domein in volle ontwikkeling maar de tijd is wel rijp om nu de trein niet te missen.

Daarom wordt een opleiding georganiseerd die gespreid is over 8 zaterdagen. Het is natuurlijk onbegonnen werk om alle mogelijke onderzoekstoepassingen hierbij te overlopen. Wel worden de hoofdlijnen uiteengezet samen met de best onderzochte klinische toepassingen.

De inschrijvingskosten voor deze 8 studiedagen is 1.600 euro.

De bedoeling is dat elke deelnemer van de opleiding nadien in staat is om zelf QEEG en ERP in de psychiatrie toe te passen.

De opleiding is bestemd voor psychiaters en assistenten-psychiaters in opleiding.

Accreditering wordt voorzien.

De opleiding wordt verzorgd door Dr. Werner Van den Bergh, die sinds 1987 de evoluties in dit domein heeft opgevolgd en sinds 1987 ook deze onderzoeksmethodes in zijn praktijk gebruikt. Sinds 2008 heeft hij reeds jaarlijks een opleiding neurofeedback bij ADHD verzorgd.

Hij is sinds enkele jaren bestuurslid van de sectie psychofysiologie van de VVP, waar hem in 2014 de eerste Dr. Hans Bergerprijs werd uitgereikt wegens zijn verdiensten op gebied van translationele toepassingen van QEEG en neurofeedback. Hij publiceerde enkele wetenschappelijke boeken en artikels over deze toepassingen.

PROGRAMMA

Dag 1 Waarom QEEG en ERP in de psychiatrie ?

De fout van het cartesiaans dualisme psychiatrie-neurologie

EEG is geen ruis en ook geen epifenomeen, maar de driver van mentaal functioneren

Dag 2 Praktisch registreren van EEG

Versterker, elektroden, referentie-elektrode, 10-20 systeem, eyeball evaluatie van het EEG, EEG golven, artefacten

Dag 3 Biofysiologische basis van EEG

Actiepotentialen en synaptische potentialen; locale synchronie en afstandssynchronie; functionele integratie en differentiatie; fluctuerende ritmes, vigilantie en metastabiliteit

Dag 4 Scalp QEEG

Power spectrum

Fase, coherentie en fase reset: weergave van integratie/differentiatie, metastabiliteit en 1/f

Normatieve database (z-scores)

Beperkingen van scalp (Q)EEG: volumeconductie, localisatie en referentie-elektrode, schedel en scalp blurring, gebrek aan informatie over de bronnen in de diepte

Dag 5 Electrical neuroimaging: LORETA (low resolution electromagnetic tomographic activity)

3-D reconstructie van de bronnen van het scalp-EEG

Current density, coherentie en fase reset

Normatieve database (z-scores)

Dag 6 Large scale brain networks

Validering vanuit fMRI

Triple core network model in de psychiatrie (transdiagnostisch)

Dag 7 Klinische toepassingen in de psychiatrie

Depressie

OCD

ASS en ADHD

PTSD

Alzheimer

Dag 8 ERP (event-related potentials) en hun transdiagnostische toepassing

N200 en P300: automatische voorverwerking van aandacht, bewuste aandacht, motivatie

Go-NoGo N2 en P3: responsinhibitie, actiemonitoring en reinforcement learning

